

PROGETTO DI RIPARAZIONE E RAFFORZAMENTO LOCALE DEL DANNO DI UN EDIFICIO ECCLESIASTICO DENOMINATO CHIESA DI SAN DOMENICO  
CORSO PORTA ROMANA - TERAMO

MAPPATURA DEGLI INTERVENTI

PIANTA QUOTA + 1.30 - Stato di Fatto

SINTESI DEGLI INTERVENTI DI RESTAURO - MAPPATURA

AREA 1

INTERVENTI SULLE MURATURE

- STILATURA DEI GIUNTI
- RINFORZO DEL MASCHIO MURARIO MEDIANTE PLACCAGGIO DIFFUSO CON RETE IN FIBRA DI BASALTO E CONNETTORI IN ACCIAIO INOX IN PROSSIMITA' DEI CAPOCHIAVE PER UN'AREA DI 1.5mx2m
- REINTEGRO CON STUCCI-CUCI NELLE LESIONI VERTICALI DELLE MURATURE

AREA 2

INTERVENTI SULLA VOLTA NELL'ABSIDE

- SMONTAGGIO DELLE STRUTTURE CON TUBI-GIUNTI
- REALIZZAZIONE PONTEGGI TUBO-GIUNTO
- REALIZZAZIONE CEMENTATURA VOLTA
- MESSA IN SICUREZZA DEGLI STUCCHI RIMASTI E RIMOZIONE INTONACI
- RIPRISTINO DELLE ZONE FESSURATE
- CONSOLIDAMENTO DELLA VOLTA DALL'ESTRADOSSO CON RISARCITURA E STUCCI-CUCI
- MESSA IN OPERA DI TESSUTO IN FIBRE DI ACCIAIO SULL'ESTRADOSSO DELLA VOLTA DELL'ABSIDE

AREA 3

INTERVENTI SUGLI ARCONI

- RIMOZIONE DEI PRESIDI ANTISISMICI PRESENTI
- RINFORZO STRUTTURALE CON NASTRI IN FIBRA DI ACCIAIO E GEOMALTA DI PURA CALCE
- CUCITURE CON BARRE IN ACCIAIO INOX INIETTATO CON MALTA A BASE DI CALCE
- INSERIMENTO DI TIRANTI Ø 30IN ACCIAIO CON CAPOCHIAVE A PALETTO

AREA 4

INTERVENTI SUGLI AGGETTI

- ANCORAGGIO DEI PINNACOLI CON BARRE IN ACCIAIO Ø20
- RICOSTRUZIONE PINNACOLO PER ANASTILOSI
- STILATURA DEI GIUNTI

AREA 5

INTERVENTI SULLE COPERTURE

COPERTURA CHIESA    CORNICIONE

- SMONTAGGIO COPPI CON RECUPERO DEGLI ELEMENTI
- REALIZZAZIONE DI UN CORDOLO LONGITUDINALE IN ACCIAIO PERNIATO ALLA MURATURA
- INSERIMENTO NELL'ABSIDE DI UN CORDOLO IN ACCIAIO PERNIATO ALLA MURATURA
- SMONTAGGIO DEL CORNICIONE CON RECUPERO DEGLI ELEMENTI
- RICOSTRUZIONE DEL CORNICIONE

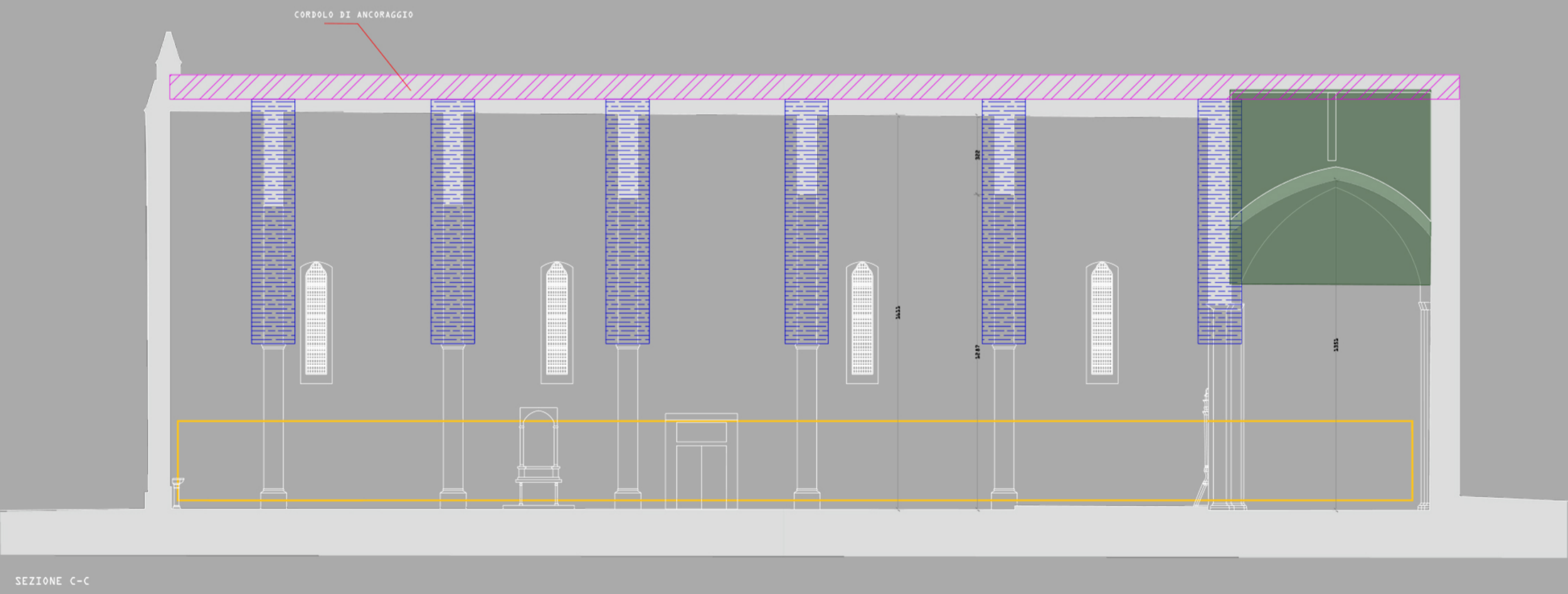
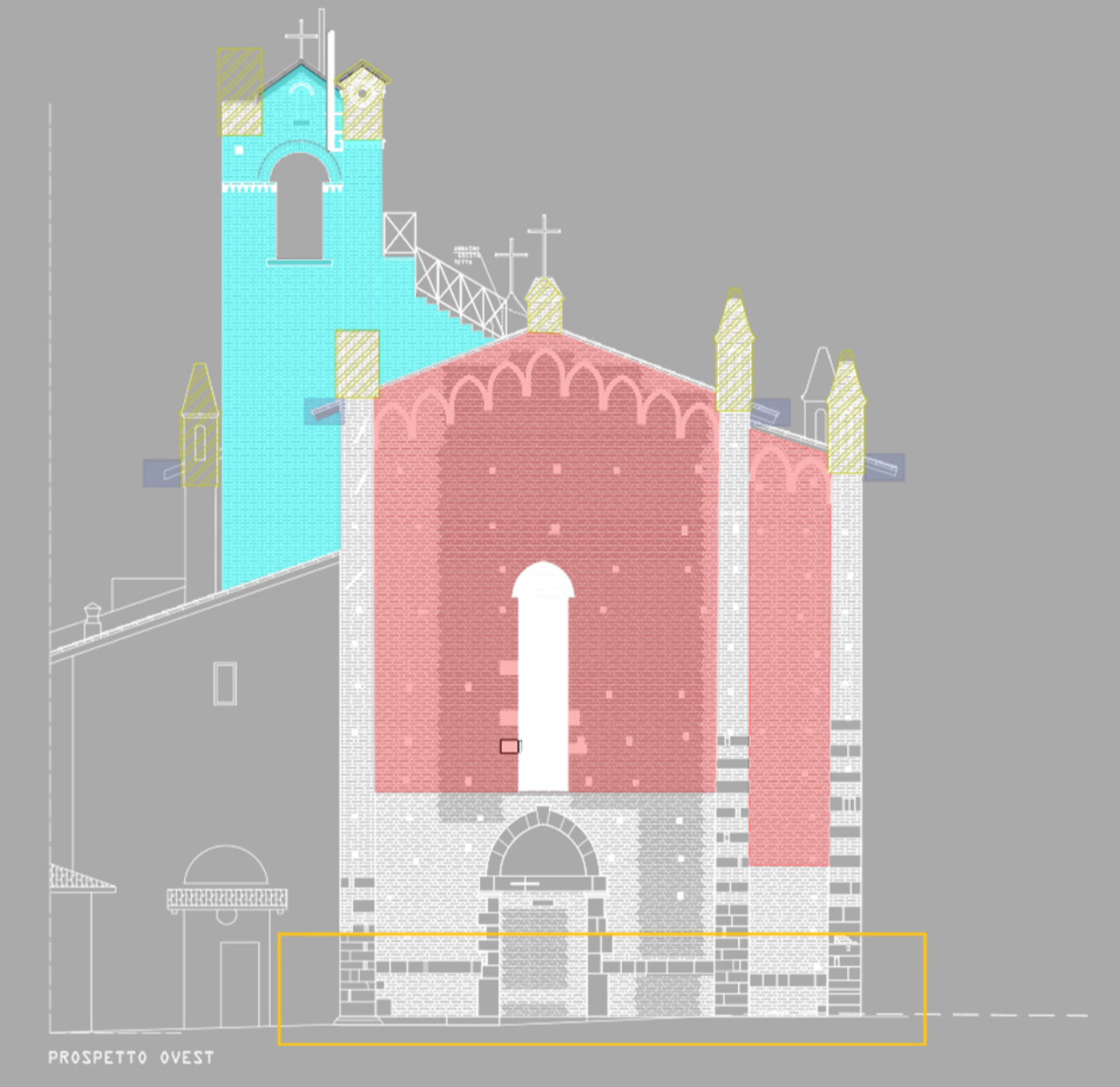
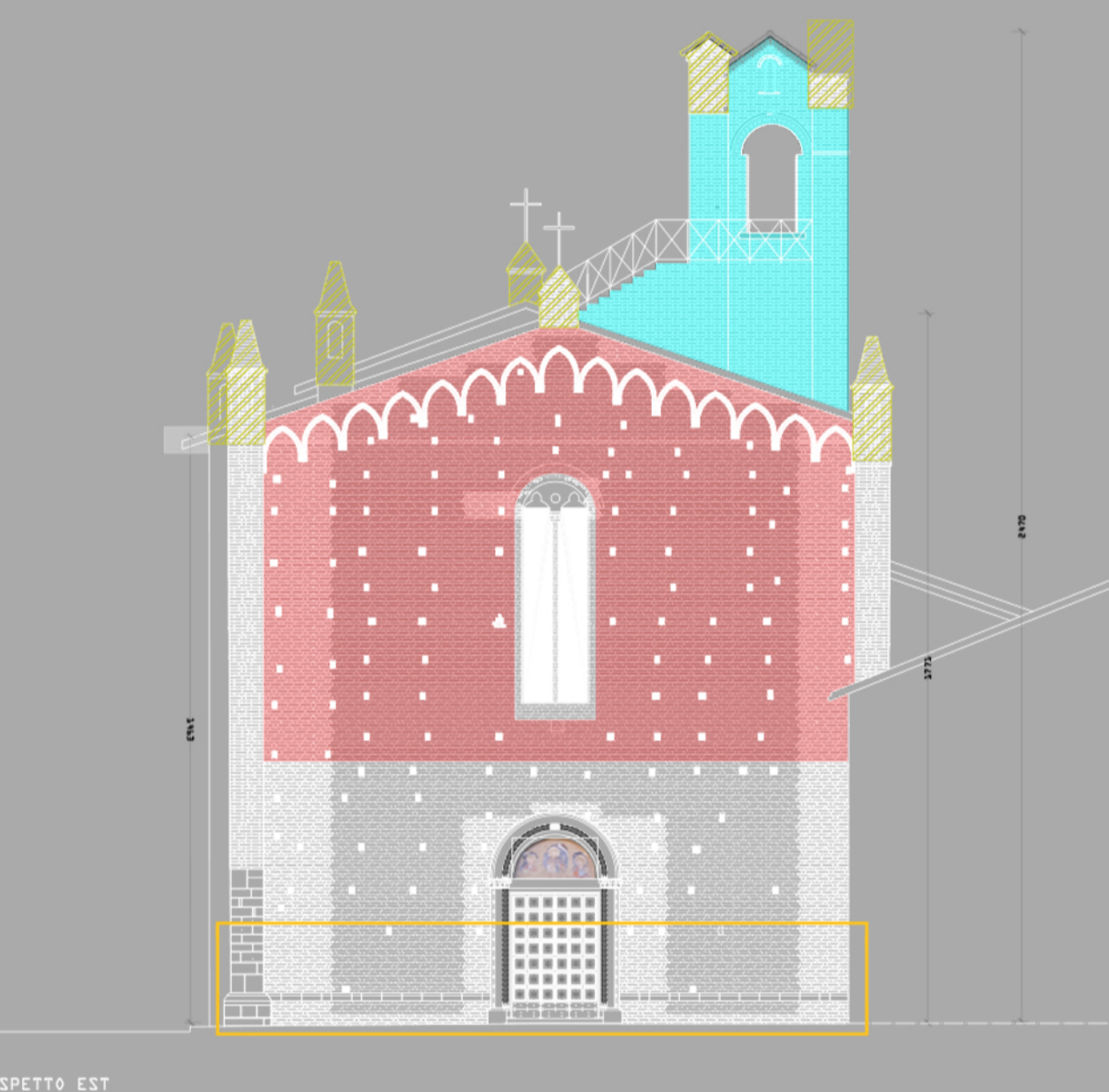
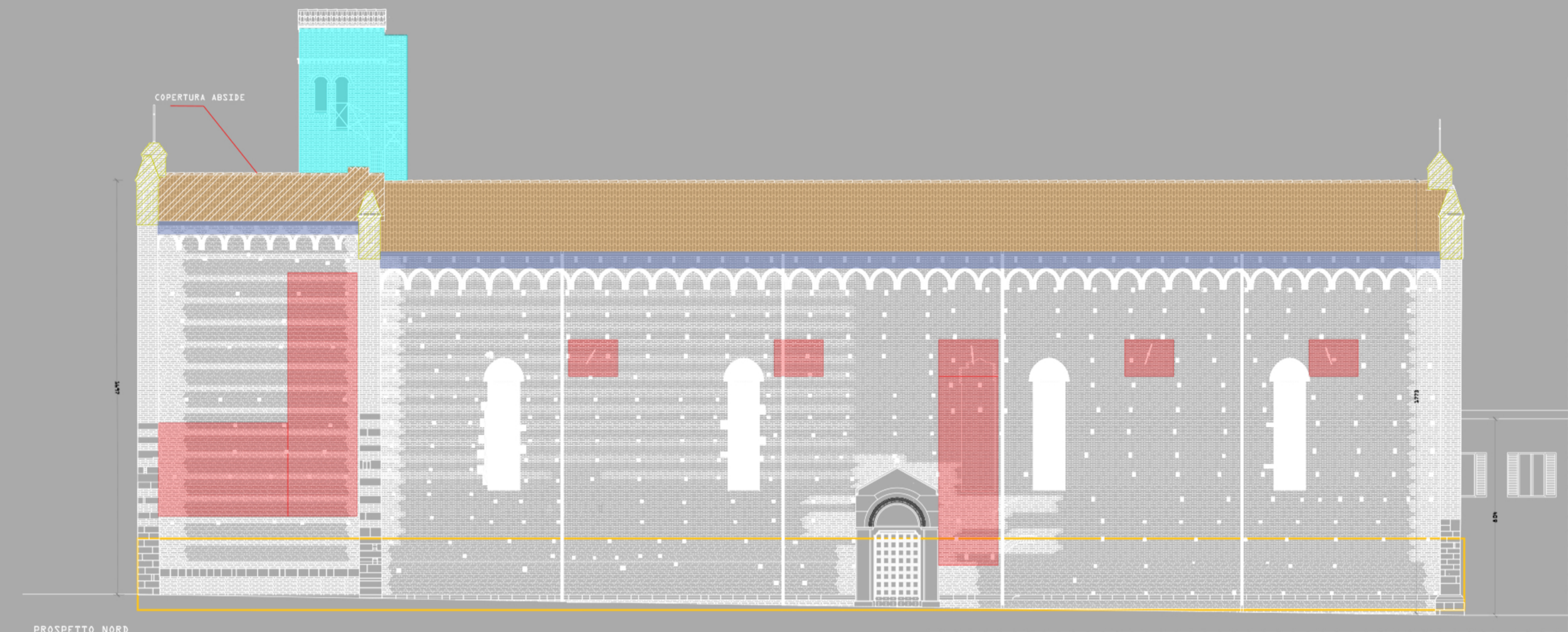
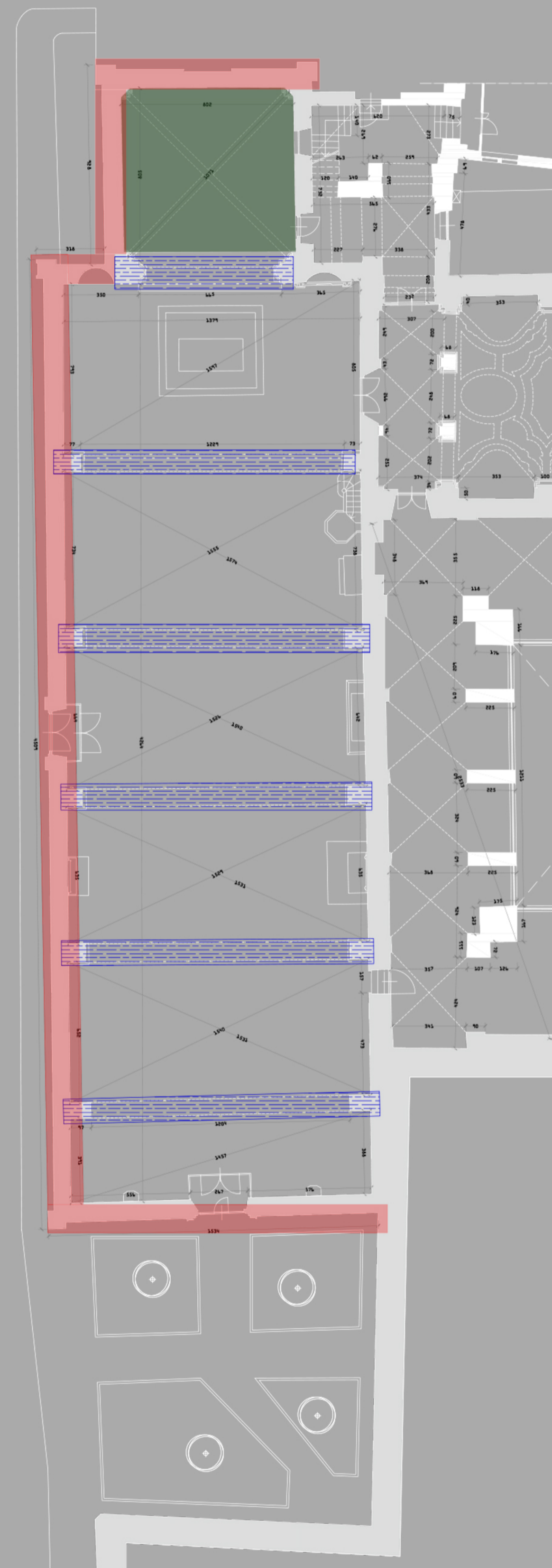
AREA 5

INTERVENTI SULLA VELA CAMPANARIA

- REALIZZAZIONE DI PONTEGGIO TUBO-GIUNTO
- PULIZIA E STILATURA DEI GIUNTI
- CUCITURE CON BARRE IN ACCIAIO
- RIMOZIONE DEL DEGRADO VEGETATIVO
- RICOSTRUZIONE PER ANASTILOSI DEL PINNACOLO CROLLATO

RESTAURO ARCHITETTONICO

- SUPERFICI STUCCATE E DECORATE:
  - RIBESIONE DI SCALIE E FRAMMENTI O DI PARTI PERICOLANTI DI DIMENSIONI LIMITATE
  - RESTAURO E REVISIONE DI CORNICI A STUCCO SAGOMATE
- SUPERFICI LAPIDEE:
  - DISTACCO DI FRAMMENTI O PARTI PERICOLANTI DI DIMENSIONI LIMITATE
  - RISTABILIMENTO STRUTTURALE DELL'ADESIONE NEI FENOMENI DI SCAGLIATURA ED ESPOLIAZIONE
- RIMOZIONE DEI DEGRADI
- RIPRISTINO FUNZIONALE DELLA CHIESA



T.4



**DIOCESI TERAMO - ATRI**  
Piazza Martiri della Libertà n. 14 - Teramo (TE)

COMMITTENTE:  
S.E.R. Mons. Lorenzo Leuzzi  
RESPONSABILE TECNICO DELLA PROCEDURA:  
Ing. Arch. Antonio Masci

PROGETTISTA:  
Arch. Vincenzo Di Silvestre  
IMPRESA ESECUTRICE DEI LAVORI:  
F.lli Persia S.r.l.

TAVOLA DESCRITTIVA DELLE EVENTUALI  
RIMOZIONI E RICOSTRUZIONI  
MAPPATURA DEGLI INTERVENTI