

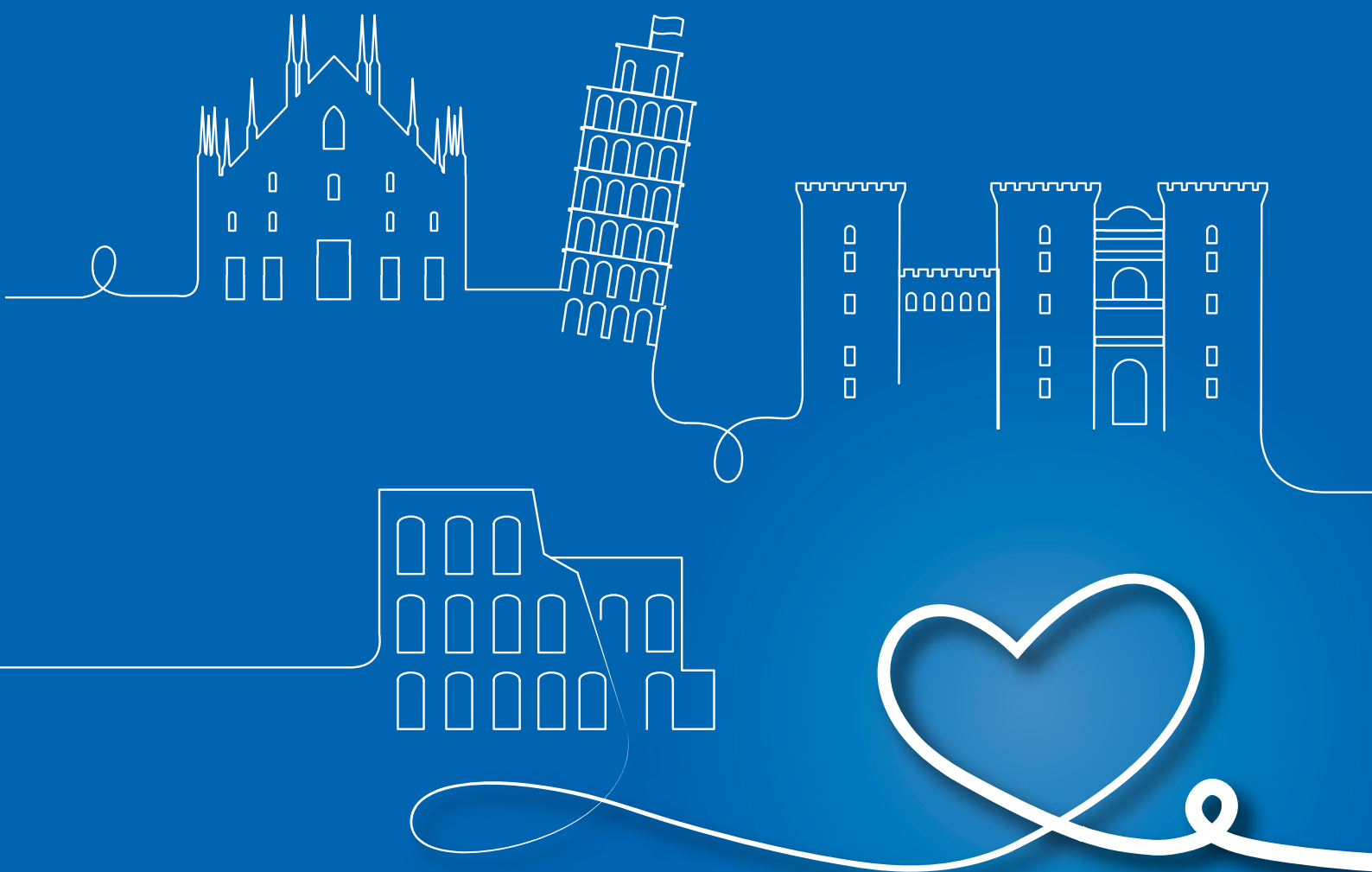
2022 INDICE DEL DONO

DONAZIONE DI ORGANI E TESSUTI:
I COMUNI PIÙ GENEROSI D'ITALIA

**DATI SOTTO EMBARGO
FINO ALLE 9:00
DI MARTEDI 19 APRILE 2022**

2022 INDICE DEL DONO

DONAZIONE DI ORGANI E TESSUTI:
I COMUNI PIÙ GENEROSI D'ITALIA



SOMMARIO

LE CLASSIFICHE

Grandi città **03**

Comuni medio-grandi **04**

Comuni medio-piccoli **05**

Comuni piccoli **06**

**Comuni e Province:
i dati per Regione** **07**

Regioni **18**

Province **19**

Nota metodologica **24**

Approfondimenti **25**

GRANDI CITTÀ



Comuni con oltre 100.000 abitanti



I PRIMI 10

	PROV		INDICE DONO	SÌ	NO	Astenuti
1 ^a	TN	Trento	70,26	80,3%	19,7%	36,7%
2 ^a	VR	Verona	69,11	85,7%	14,3%	50,1%
3 ^a	LI	Livorno	69,01	76,6%	23,4%	32,5%
4 ^a	FE	Ferrara	67,53	75,8%	24,2%	35,1%
5 ^a	CA	Cagliari	67,34	79,1%	20,9%	42,2%
6 ^a	SS	Sassari	67,01	81,7%	18,3%	48,3%
7 ^a	PD	Padova	66,6	76%	24%	38%
8 ^a	VI	Vicenza	64,9	73,7%	26,3%	38,1%
9 ^a	PG	Perugia	64,58	78,1%	21,9%	47,8%
10 ^a	FI	Firenze	64,06	73,4%	26,6%	39,9%

COMUNI MEDIO GRANDI



Comuni con 30/100.000 abitanti



I PRIMI 10

	PROV		INDICE DONO	SÌ	NO	Astenuti
1 ^a	NU	Nuoro	74,21	84,1%	15,9%	33,7%
2 ^a	BL	Belluno	71,57	75,5%	24,5%	23,1%
3 ^a	CO	Como	71,55	81,3%	18,7%	35,2%
4 ^a	RM	Cerveteri	70,66	83,7%	16,3%	42,3%
5 ^a	LU	Camaiore	70,52	82%	18%	39,4%
6 ^a	LT	Formia	69,37	89,5%	10,5%	56,4%
7 ^a	FI	Sesto Fiorentino	69,32	80,1%	19,9%	38,7%
8 ^a	SS	Alghero	68,9	81,1%	18,9%	41,9%
9 ^a	NA	Pomigliano d'Arco	68,31	81%	19%	43,4%
10 ^a	TV	Castelfranco Veneto	68,02	77,2%	22,8%	36,6%

COMUNI MEDIO PICCOLI



Comuni con 5/30mila abitanti



I PRIMI 10

	PROV		INDICE DONO	SÌ	NO	Astenuti
1 ^a	TN	Primiero San Martino di Castrozza	84,42	88,9%	11,1%	16,5%
2 ^a	CH	Guardiagrele	83,51	99,5%	0,5%	38,9%
3 ^a	SO	Livigno	79,35	89,7%	10,3%	31,0%
4 ^a	PO	Vernio	79,12	100%		50,3%
5 ^a	NA	Boscoreale	79,01	99,9%	0,1%	50,4%
6 ^a	NU	Lanusei	77,89	91,7%	8,3%	38,7%
7 ^a	NU	Oliena	77,41	95,2%	4,8%	46,2%
8 ^a	PA	Corleone	77,13	99,7%	0,3%	54,6%
9 ^a	TN	Altopiano della Vigolana	76,9	94,3%	5,7%	45,8%
10 ^a	LE	Leverano	76,76	98,5%	1,5%	53,4%

PICCOLI COMUNI



Comuni con meno di 5mila abitanti



I PRIMI 10

PROV	INDICE DONO	SÌ	NO	Astenuti
1 ^a PA Geraci Siculo	91,84	95,4%	4,6%	10,7%
2 ^a IS Longano	90,72	97,8%	2,2%	18,2%
3 ^a NU Cardedu	90,7	96,3%	3,7%	15,5%
4 ^a OR Morgongiori	86,48	88,5%	11,5%	10,3%
5 ^a TN Cinte Tesino	86,1	93,3%	6,7%	21,1%
6 ^a CL Marianopoli	85,93	100%		33,9%
7 ^a VB Macugnaga	85,59	94,6%	5,4%	24,7%
8 ^a AO Avise	85,56	96,2%	3,8%	27,8%
9 ^a VA Vizzola Ticino	84,76	93,2%	6,8%	24,1%
10 ^a NU Elini	84,61	97,2%	2,8%	32,1%

COMUNI E PROVINCE: I DATI PER REGIONE

LA CLASSIFICA COMUNALE E IL QUADRO PROVINCIALE

ABRUZZO

■ Provincia con indice del dono SOPRA la media nazionale
 ■ Provincia con indice del dono SOTTO la media nazionale



	INDICE DONO	SÌ	NO	Astenuti
PRIMI 3 COMUNI				
Guardiagrele (CH)	83,51	99,5%	0,5%	38,9%
S. Martino sulla Marrucina (CH)	78,98	91,1%	8,9%	34,8%
Pereto (AQ)	77,59	94,3%	5,7%	44,2%
CLASSIFICA PROVINCIALE				
Posizione nazionale				
56 L'Aquila	59,57	69,4%	30,6%	44,5%
60 Chieti	59,22	66,8%	33,2%	40%
74 Pescara	57,35	67,7%	32,3%	47,5%
99 Teramo	51,29	63,6%	36,4%	57%

BASILICATA

■ Provincia con indice del dono SOPRA la media nazionale
 ■ Provincia con indice del dono SOTTO la media nazionale



	INDICE DONO	SÌ	NO	Astenuti
PRIMI 3 COMUNI				
Gorgoglione (MT)	79,91	81,8%	18,2%	13,7%
Tito (PZ)	71,19	88,5%	11,5%	49,8%
Spinoso (PZ)	68,86	80,6%	19,4%	41%
CLASSIFICA PROVINCIALE				
Posizione nazionale				
82 Potenza	55,36	66,1%	33,9%	50%
100 Matera	50,32	56,4%	43,6%	44,1%

CALABRIA

Provincia con indice del dono SOPRA la media nazionale

Provincia con indice del dono SOTTO la media nazionale



	INDICE DONO	SÌ	NO	Astenuti
PRIMI 3 COMUNI				
Rovito (CS)	75,69	91,6%	8,4%	44%
Rose (CS)	74,9	96%	4%	53,7%
Tiriolo (CZ)	73,39	99%	1%	62,5%

CLASSIFICA PROVINCIALE

Posizione nazionale

84	Vibo Valentia	54,8	62,2%	37,8%	43,3%
88	Catanzaro	53,63	62,1%	37,9%	46,5%
91	Cosenza	52,83	61,3%	38,7%	47,3%
103	Reggio Calabria	47,95	58,3%	41,7%	56%
105	Crotone	47,54	54,3%	45,7%	48,3%

CAMPANIA

Provincia con indice del dono SOPRA la media nazionale

Provincia con indice del dono SOTTO la media nazionale



	INDICE DONO	SÌ	NO	Astenuti
PRIMI 3 COMUNI				
Boscoreale (NA)	79,01	99,9%	0,1%	50,4%
Sessa Cilento (SA)	77,21	82,7%	17,3%	22,9%
S. Angelo a Fasanella (SA)	75,12	95,8%	4,2%	52,9%

CLASSIFICA PROVINCIALE

Posizione nazionale

90	Avellino	53,21	62,2%	37,8%	48,1%
93	Napoli	52,43	60,6%	39,4%	47%
98	Salerno	51,31	62,1%	37,9%	53,8%
101	Benevento	50,26	55,1%	44,9%	41,3%
106	Caserta	46,7	54,4%	45,6%	51,2%

EMILIA ROMAGNA

■ Provincia con indice del dono SOPRA la media nazionale

■ Provincia con indice del dono SOTTO la media nazionale



	INDICE DONO	SÌ	NO	Astenuti	
PRIMI 3 COMUNI					
Casteldelci (RN)	80,88	84,9%	15,1%	17,5%	
Casola Valsenio (RA)	74,12	93,4%	6,6%	51,2%	
Frassinoro (MO)	73,99	92,2%	7,8%	49,4%	
CLASSIFICA PROVINCIALE					
Posizione nazionale					
14	Bologna	64,41	74,1%	25,9%	40,3%
18	Ferrara	63,85	72,3%	27,7%	38,2%
30	Ravenna	62,33	72,8%	27,2%	43,7%
38	Forlì-Cesena	61,2	72,5%	27,5%	46,3%
42	Modena	60,98	71,4%	28,6%	44,5%
54	Parma	59,68	69,6%	30,4%	44,6%
58	Reggio Emilia	59,4	70,6%	29,4%	47,6%
64	Rimini	59	67,2%	32,8%	41,4%
71	Piacenza	57,87	71,1%	28,9%	53%

FRIULI VENEZIA GIULIA

■ Provincia con indice del dono SOPRA la media nazionale

■ Provincia con indice del dono SOTTO la media nazionale



	INDICE DONO	SÌ	NO	Astenuti	
PRIMI 3 COMUNI					
Moraro (GO)	80,62	93,3%	6,7%	34,8%	
Sauris (UD)	80,17	80%	20%	9,1%	
Monrupino (TS)	80,15	85,4%	14,6%	20,5%	
CLASSIFICA PROVINCIALE					
Posizione nazionale					
15	Udine	64,37	75,2%	24,7%	42,8%
20	Pordenone	63,73	73%	27%	40%
25	Trieste	63,32	67,4%	32,6%	29%
33	Gorizia	62,01	67,2%	32,8%	32,4%

LAZIO

■ Provincia con indice del dono SOPRA la media nazionale

■ Provincia con indice del dono SOTTO la media nazionale



	INDICE DONO	SÌ	NO	Astenuti
PRIMI 3 COMUNI				
Picinisco (FR)	78,98	98,4%	1,6%	47,9%
Poggio S. Lorenzo (RI)	76,3	83,3%	16,7%	26,5%
Gradoli (VT)	75,11	100%	-	60%

CLASSIFICA PROVINCIALE

Posizione nazionale

49	Rieti	60,36	77,5%	22,5%	58,3%
63	Roma	59,06	68,7%	31,3%	44,4%
75	Latina	56,7	65,2%	34,8%	44%
79	Viterbo	55,89	70,1%	29,9%	56,6%
92	Frosinone	52,75	60,3%	39,7%	45,2%

LIGURIA

■ Provincia con indice del dono SOPRA la media nazionale

■ Provincia con indice del dono SOTTO la media nazionale



	INDICE DONO	SÌ	NO	Astenuti
PRIMI 3 COMUNI				
Mele (GE)	81,08	99%	1%	43,8%
Lucinasco (IM)	80,38	90,5%	9,5%	30%
Pallare (SV)	78,49	100%	-	51,8%

CLASSIFICA PROVINCIALE

Posizione nazionale

8	La Spezia	65,29	79,5%	20,5%	48,7%
21	Genova	63,68	72,8%	27,2%	39,7%
29	Savona	62,37	73,3%	26,7%	44,5%
55	Imperia	59,62	69,3%	30,7%	44,1%

LOMBARDIA

■ Provincia con indice del dono SOPRA la media nazionale

■ Provincia con indice del dono SOTTO la media nazionale



	INDICE DONO	SÌ	NO	Astenuti
PRIMI 3 COMUNI				
Vizzola Ticino (VA)	84,76	93,2%	6,8%	24,1%
Marzio (VA)	83,97	95,2%	4,8%	30%
Piuro (SO)	83,96	99,1%	0,9%	37,1%

CLASSIFICA PROVINCIALE

Posizione nazionale

5	Sondrio	68,85	82%	18%	44%
10	Como	64,67	73,9%	26,1%	39,3%
17	Lecco	63,98	72,4%	27,6%	38%
34	Monza e Brianza	61,84	70,3%	29,7%	39,7%
36	Varese	61,26	69,6%	30,4%	39,9%
37	Brescia	61,22	71,5%	28,5%	44,1%
41	Bergamo	61,04	70,3%	29,7%	42,1%
43	Cremona	60,9	71,7%	28,3%	45,5%
48	Milano	60,4	71,4%	28,6%	46,3%
50	Mantova	60,18	71,6%	28,4%	47,2%
65	Lodi	58,82	66,7%	33,3%	40,9%
66	Pavia	58,72	67,8%	32,2%	43,7%

MARCHE

Provincia con indice del dono SOPRA la media nazionale

Provincia con indice del dono SOTTO la media nazionale



	INDICE DONO	SÌ	NO	Astenuti	
PRIMI 3 COMUNI					
Pietrarubbia (PU)	74,57	100%	-	61,3%	
Apiro (MC)	72,6	91,3%	8,7%	51,2%	
Matelica (MC)	71,86	90,2%	9,8%	51,2%	
CLASSIFICA PROVINCIALE					
Posizione nazionale					
53	Pesaro-Urbino	59,98	71,8%	28,2%	48,2%
59	Ascoli Piceno	59,37	69,3%	30,7%	44,9%
60	Ancona	59,22	67,6%	32,4%	41,6%
66	Macerata	58,72	71,3%	28,7%	50,9%
81	Fermo	55,65	69%	31%	55,1%

MOLISE

Provincia con indice del dono SOPRA la media nazionale

Provincia con indice del dono SOTTO la media nazionale

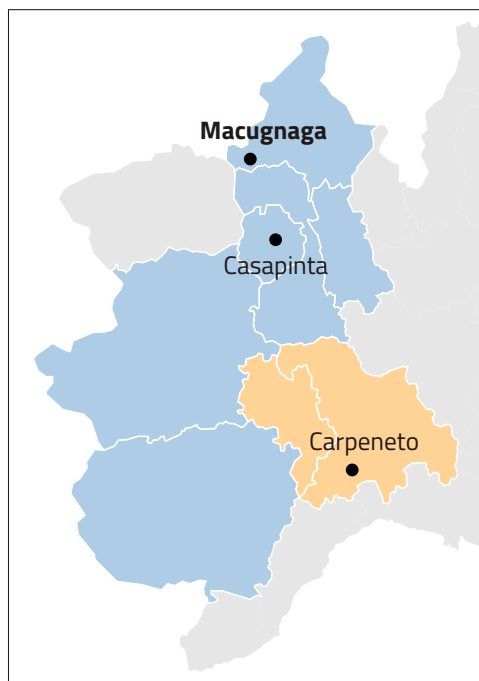


	INDICE DONO	SÌ	NO	Astenuti	
PRIMI 3 COMUNI					
Longano (IS)	90,72	97,8%	2,2%	18,2%	
Roccamandolfi (IS)	71,57	92,3%	7,7%	55,7%	
Roccavivara (CB)	70,72	85,3%	14,7%	45,2%	
CLASSIFICA PROVINCIALE					
Posizione nazionale					
86	Campobasso	54,15	62,6%	37,4%	46,2%
87	Isernia	54,09	63,6%	36,4%	48,4%

PIEMONTE

■ Provincia con indice del dono SOPRA la media nazionale

■ Provincia con indice del dono SOTTO la media nazionale



	INDICE DONO	SÌ	NO	Astenuti
PRIMI 3 COMUNI				
Macugnaga (VB)	85,59	94,6%	5,4%	24,7%
Carpeneto (AL)	82,57	96,4%	3,6%	35,6%
Casapinta (BI)	82,38	96,8%	3,2%	36,7%
CLASSIFICA PROVINCIALE				
Posizione nazionale				
21 Verbania	63,68	80,3%	19,7%	54,7%
40 Novara	61,17	71,5%	28,5%	44,3%
44 Torino	60,73	67,6%	32,4%	37,1%
45 Biella	60,72	69,3%	30,7%	41%
47 Cuneo	60,51	71,1%	28,9%	45,4%
57 Vercelli	59,45	71,2%	28,8%	48,6%
72 Asti	57,82	67,1%	32,9%	44,6%
76 Alessandria	56,63	64,7%	35,3%	43,2%

PROVINCIA AUTONOMA DI BOLZANO

■ Provincia con indice del dono SOPRA la media nazionale

■ Provincia con indice del dono SOTTO la media nazionale

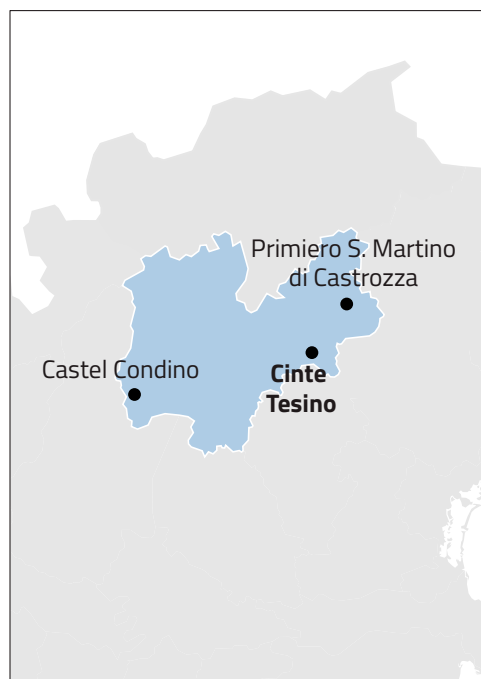


	INDICE DONO	SÌ	NO	Astenuti
PRIMI 3 COMUNI				
Badia/Abtei	83,4	98,8%	1,2%	37,9%
La Valle/Wengen	75,06	100%	-	60,1%
Nova Ponente/Deutschnofen	73,62	98,3%	1,7%	60,8%
CLASSIFICA PROVINCIALE				
Posizione nazionale				
70 Bolzano	58,43	66,7%	33,3%	42,1%

PROVINCIA AUTONOMA DI TRENTO

Provincia con indice del dono
SOPRA la media nazionale

Provincia con indice del dono
SOTTO la media nazionale



	INDICE DONO	SÌ	NO	Astenuti
PRIMI 3 COMUNI				
Cinte Tesino (TN)	86,1	93,3%	6,7%	21%
Primiero San Martino di Castrozza (TN)	84,42	88,9%	11,1%	16,5%
Castel Condino (TN)	82,69	85%	15%	13%
CLASSIFICA PROVINCIALE				
Posizione nazionale				
2 Trento	70,23	81%	19%	38,2%

PUGLIA

Provincia con indice del dono
SOPRA la media nazionale

Provincia con indice del dono
SOTTO la media nazionale

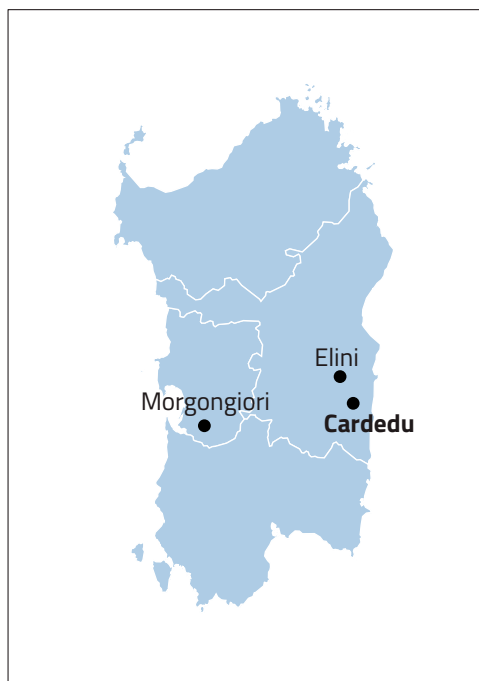


	INDICE DONO	SÌ	NO	Astenuti
PRIMI 3 COMUNI				
Leverano (LE)	76,76	98,5%	1,5%	53,4%
Corigliano d'Otranto (LE)	71,61	97,5%	2,5%	64,3%
Gagliano del Capo (LE)	70,97	95,4%	4,6%	62,5%
CLASSIFICA PROVINCIALE				
Posizione nazionale				
68 Bari	58,6	66,2%	33,8%	40,5%
73 Barletta	57,62	64,7%	35,3%	40%
77 Brindisi	56,38	65%	35%	44,4%
78 Taranto	56,16	64,6%	35,4%	44,4%
80 Lecce	55,74	66,7%	33,3%	50,1%
107 Foggia	45,91	51,3%	48,7%	46,6%

SARDEGNA

■ Provincia con indice del dono SOPRA la media nazionale

■ Provincia con indice del dono SOTTO la media nazionale



	INDICE DONO	SÌ	NO	Astenuti
PRIMI 3 COMUNI				
Cardedu (NU)	90,7	96,3%	3,7%	15,5%
Morgongiori (OR)	86,48	88,5%	11,5%	10,3%
Elini (NU)	84,61	97,2%	2,8%	32,1%

CLASSIFICA PROVINCIALE

Posizione nazionale

1	Nuoro	71,84	84,4%	15,6%	40,5%
6	Sassari	66,9	77,8%	22,2%	40,9%
9	Oristano	65,11	77,6%	22,4%	45,6%
16	Sud Sardegna	64,08	73,9%	26,1%	40,9%
23	Cagliari	63,55	71%	29%	36,3%

SICILIA

■ Provincia con indice del dono SOPRA la media nazionale

■ Provincia con indice del dono SOTTO la media nazionale



PRIMI 3 COMUNI

Geraci Siculo (PA)	91,84	95,4%	4,6%	10,7%
Marianopoli (CL)	85,93	100%	-	33,9%
Ustica (PA)	82,89	79,3%	20,7%	0%

CLASSIFICA PROVINCIALE

Posizione nazionale

83	Enna	55,12	63,8%	36,2%	45,8%
85	Messina	54,67	62,7%	37,3%	44,6%
89	Ragusa	53,26	63,7%	36,3%	51,2%
94	Palermo	52,23	58,1%	41,9%	41,9%
95	Trapani	52,18	61,4%	38,6%	49,5%
96	Siracusa	52,11	57,1%	42,9%	40,1%
97	Agrigento	51,88	58,5%	41,5%	43,9%
102	Catania	49,89	56,9%	43,1%	46,8%
104	Caltanissetta	47,68	51,3%	48,7%	40,7%

TOSCANA

■ Provincia con indice del dono SOPRA la media nazionale

■ Provincia con indice del dono SOTTO la media nazionale



	INDICE DONO	SÌ	NO	Astenuti
PRIMI 3 COMUNI				
Vernio (PO)	79,12	100%	-	50,3%
Castellina in Chianti (SI)	76,24	99,2%	0,8%	55,9%
Pescaglia (LU)	75,89	92,1%	7,9%	44,4%
CLASSIFICA PROVINCIALE				
Posizione nazionale				
7 Livorno	65,62	77,5%	22,5%	43,9%
13 Firenze	64,46	76,6%	23,4%	45,2%
26 Pisa	62,84	74,8%	25,2%	46,3%
28 Grosseto	62,48	71,6%	28,4%	40,5%
31 Siena	62,3	75,3%	24,7%	48,7%
32 Massa-Carrara	62,22	70,9%	29,1%	39,9%
35 Pistoia	61,58	73,3%	26,7%	46,7%
51 Arezzo	60,16	71,5%	28,5%	47,1%
51 Lucca	60,16	68,5%	31,5%	40,8%
62 Prato	59,08	77,9%	22,1%	62,7%

UMBRIA

■ Provincia con indice del dono SOPRA la media nazionale

■ Provincia con indice del dono SOTTO la media nazionale



	INDICE DONO	SÌ	NO	Astenuti
PRIMI 3 COMUNI				
Sant'Anatolia di Narco (PG)	76,6	92,9%	7,1%	56%
Spello (PG)	70,65	74,7%	25,3%	76%
Trevi (PG)	70,62	93,5%	6,5%	39,9%
CLASSIFICA PROVINCIALE				
Posizione nazionale				
39 Perugia	61,19	72,7%	27,3%	46,6%
46 Terni	60,54	75,7%	24,3%	54,4%

VALLE D'AOSTA

■ Provincia con indice del dono SOPRA la media nazionale

■ Provincia con indice del dono SOTTO la media nazionale



	INDICE DONO	SÌ	NO	Astenuti	
PRIMI 3 COMUNI					
Avisa (AO)	85,56	96,2%	3,8%	27,8%	
Valpelline (AO)	80,59	84,8%	15,2%	18,1%	
La Thuile (AO)	80,56	91,4%	8,6%	31,4%	
CLASSIFICA PROVINCIALE					
Posizione nazionale					
4	Aosta	68,89	79,3%	20,7%	38,4%

VENETO

■ Provincia con indice del dono SOPRA la media nazionale

■ Provincia con indice del dono SOTTO la media nazionale



	INDICE DONO	SÌ	NO	Astenuti	
PRIMI 3 COMUNI					
Vallada Agordina (BL)	81,08	93,6%	6,4%	34%	
Lorenzago di Cadore (BL)	79,05	91,4%	8,6%	35,2%	
Voltago Agordino (BL)	78,46	84,4%	15,6%	23%	
CLASSIFICA PROVINCIALE					
Posizione nazionale					
3	Belluno	69,31	78,3%	21,7%	35,2%
11	Verona	64,63	76,6%	23,4%	44,8%
12	Vicenza	64,5	75,4%	24,6%	42,7%
19	Treviso	63,83	75,3%	24,7%	44,3%
24	Padova	63,54	75,3%	24,7%	45,2%
27	Venezia	62,74	72,4%	27,6%	41,6%
69	Rovigo	58,52	66,2%	33,8%	40,6%

REGIONI

		INDICE DONO	SÌ	NO	Astenuti
1 ^a	P. A. Trento	70,22	81%	19%	38,2%
2 ^a	Valle d'Aosta	68,87	79,3%	20,7%	38,4%
3 ^a	Sardegna	65,67	75,7%	24,3%	40%
4 ^a	Veneto	63,82	74,7%	25,3%	43,2%
5 ^a	Friuli Venezia Giulia	63,52	71,8%	28,2%	38%
6 ^a	Liguria	63,07	73,2%	26,8%	42,2%
7 ^a	Toscana	62,37	74,1%	25,9%	46,1%
8 ^a	Emilia Romagna	61,41	71,7%	28,3%	43,9%
9 ^a	Lombardia	61,2	71,1%	28,9%	43,3%
10 ^a	Umbria	60,96	73,4%	26,6%	48,5%
11 ^a	Piemonte	60,22	68,7%	31,3%	41%
	Media nazionale	59,23	68,9%	31,1%	44,3%
12 ^a	Marche	58,87	69,6%	30,4%	46,9%
13 ^a	P. A. Bolzano	58,42	66,7%	33,3%	42,1%
14 ^a	Lazio	58,08	67,9%	32,1%	45,6%
15 ^a	Abruzzo	57,26	67,2%	32,8%	46,6%
16 ^a	Puglia	55,91	64,1%	35,9%	43,9%
17 ^a	Molise	54,11	62,9%	37,1%	46,8%
18 ^a	Basilicata	53,34	62,3%	37,7%	47,8%
19 ^a	Sicilia	51,8	58,7%	41,3%	44,7%
20 ^a	Campania	51,26	59,7%	40,3%	48,7%
21 ^a	Calabria	51,19	60,1%	39,9%	49,7%

PROVINCE

		INDICE DONO	SÌ	NO	Astenuti
1 ^a	Nuoro	71,84	84,4%	15,6%	40,5%
2 ^a	Trento	70,22	81%	19%	38,2%
3 ^a	Belluno	69,31	78,3%	21,7%	35,2%
4 ^a	Aosta	68,87	79,3%	20,7%	38,4%
5 ^a	Sondrio	68,85	82%	18%	44%
6 ^a	Sassari	66,9	77,8%	22,2%	40,9%
7 ^a	Livorno	65,62	77,5%	22,5%	43,9%
8 ^a	La Spezia	65,29	79,5%	20,5%	48,7%
9 ^a	Oristano	65,11	77,6%	22,4%	45,6%
10 ^a	Como	64,67	73,9%	26,1%	39,3%
11 ^a	Verona	64,63	76,6%	23,4%	44,8%
12 ^a	Vicenza	64,5	75,4%	24,6%	42,7%
13 ^a	Firenze	64,46	76,6%	23,4%	45,2%
14 ^a	Bologna	64,41	74,1%	25,9%	40,3%
15 ^a	Udine	64,37	75,3%	24,7%	42,8%
16 ^a	Sud Sardegna	64,08	73,9%	26,1%	40,9%
17 ^a	Lecco	63,98	72,4%	27,6%	38%
18 ^a	Ferrara	63,85	72,3%	27,7%	38,2%
19 ^a	Treviso	63,83	75,3%	24,7%	44,3%
20 ^a	Pordenone	63,73	73%	27%	40%
21 ^a	Genova	63,68	72,8%	27,2%	39,7%
21 ^a	Verbano-Cusio-Ossola	63,68	80,3%	19,7%	54,7%

		INDICE DONO	SÌ	NO	Astenuti
23 ^a	Cagliari	63,55	71%	29%	36,3%
24 ^a	Padova	63,54	75,3%	24,7%	45,2%
25 ^a	Trieste	63,32	67,4%	32,6%	29%
26 ^a	Pisa	62,84	74,8%	25,2%	46,3%
27 ^a	Venezia	62,74	72,4%	27,6%	41,6%
28 ^a	Grosseto	62,48	71,6%	28,4%	40,5%
29 ^a	Savona	62,37	73,3%	26,7%	44,5%
30 ^a	Ravenna	62,33	72,8%	27,2%	43,7%
31 ^a	Siena	62,3	75,3%	24,7%	48,7%
32 ^a	Massa-Carrara	62,22	70,9%	29,1%	39,9%
33 ^a	Gorizia	62,01	67,2%	32,8%	32,4%
34 ^a	Monza e Brianza	61,84	70,3%	29,7%	39,7%
35 ^a	Pistoia	61,58	73,3%	26,7%	46,7%
36 ^a	Varese	61,26	69,6%	30,4%	39,9%
37 ^a	Brescia	61,22	71,5%	28,5%	44,1%
38 ^a	Forlì-Cesena	61,2	72,5%	27,5%	46,3%
39 ^a	Perugia	61,19	72,7%	27,3%	46,7%
40 ^a	Novara	61,17	71,5%	28,5%	44,3%
41 ^a	Bergamo	61,04	70,3%	29,7%	42,1%
42 ^a	Modena	60,98	71,4%	28,6%	44,5%
43 ^a	Cremona	60,9	71,7%	28,3%	45,5%
44 ^a	Torino	60,73	67,6%	32,4%	37,1%
45 ^a	Biella	60,72	69,3%	30,7%	41%

		INDICE DONO	SÌ	NO	Astenuti
46 ^a	Terni	60,54	75,7%	24,3%	54,4%
47 ^a	Cuneo	60,51	71,1%	28,9%	45,4%
48 ^a	Milano	60,4	71,4%	28,6%	46,3%
49 ^a	Rieti	60,36	77,5%	22,5%	58,3%
50 ^a	Mantova	60,18	71,6%	28,4%	47,2%
51 ^a	Arezzo	60,16	71,5%	28,5%	47,1%
51 ^a	Lucca	60,16	68,5%	31,5%	40,8%
53 ^a	Pesaro-Urbino	59,98	71,8%	28,2%	48,2%
54 ^a	Parma	59,68	69,6%	30,4%	44,6%
55 ^a	Imperia	59,62	69,3%	30,7%	44,1%
56 ^a	L'Aquila	59,57	69,4%	30,6%	44,6%
57 ^a	Vercelli	59,45	71,2%	28,8%	48,6%
58 ^a	Reggio Emilia	59,4	70,6%	29,4%	47,6%
59 ^a	Ascoli Piceno	59,37	69,3%	30,7%	44,9%
▶	Media nazionale	59,23	68,9%	31,1%	44,3%
60 ^a	Ancona	59,22	67,6%	32,4%	41,6%
60 ^a	Chieti	59,22	66,8%	33,2%	40%
62 ^a	Prato	59,08	77,9%	22,1%	62,7%
63 ^a	Roma	59,06	68,7%	31,3%	44,4%
64 ^a	Rimini	59	67,2%	32,8%	41,4%
65 ^a	Lodi	58,82	66,7%	33,3%	40,9%
66 ^a	Macerata	58,72	71,3%	28,7%	50,9%
66 ^a	Pavia	58,72	67,8%	32,2%	43,7%

		INDICE DONO	SÌ	NO	Astenuti
68 ^a	Bari	58,6	66,2%	33,8%	40,5%
69 ^a	Rovigo	58,52	66,2%	33,8%	40,6%
70 ^a	Bolzano	58,42	66,7%	33,3%	42,1%
71 ^a	Piacenza	57,87	71,1%	28,9%	53%
72 ^a	Asti	57,82	67,1%	32,9%	44,6%
73 ^a	Barletta-Andria-Trani	57,62	64,7%	35,3%	40%
74 ^a	Pescara	57,35	67,7%	32,3%	47,5%
75 ^a	Latina	56,7	65,2%	34,8%	44%
76 ^a	Alessandria	56,63	64,7%	35,3%	43,2%
77 ^a	Brindisi	56,38	65%	35%	44,4%
78 ^a	Taranto	56,16	64,6%	35,4%	44,4%
79 ^a	Viterbo	55,89	70,1%	29,9%	56,6%
80 ^a	Lecce	55,74	66,7%	33,3%	50,1%
81 ^a	Fermo	55,65	69%	31%	55,1%
82 ^a	Potenza	55,36	66,1%	33,9%	50,0%
83 ^a	Enna	55,12	63,8%	36,2%	45,8%
84 ^a	Vibo Valentia	54,8	62,2%	37,8%	43,3%
85 ^a	Messina	54,67	62,7%	37,3%	44,6%
86 ^a	Campobasso	54,15	62,6%	37,4%	46,2%
87 ^a	Isernia	54,09	63,6%	36,4%	48,4%
88 ^a	Catanzaro	53,63	62,1%	37,9%	46,5%
89 ^a	Ragusa	53,26	63,7%	36,3%	51,2%
90 ^a	Avellino	53,2	62,2%	37,8%	48,1%

		INDICE DONO	SÌ	NO	Astenuti
91 ^a	Cosenza	52,83	61,3%	38,7%	47,3%
92 ^a	Frosinone	52,75	60,3%	39,7%	45,3%
93 ^a	Napoli	52,43	60,6%	39,4%	47%
94 ^a	Palermo	52,23	58,1%	41,9%	41,9%
95 ^a	Trapani	52,18	61,4%	38,6%	49,5%
96 ^a	Siracusa	52,11	57,1%	42,9%	40,1%
97 ^a	Agrigento	51,88	58,5%	41,5%	43,9%
98 ^a	Salerno	51,31	62,1%	37,9%	53,8%
99 ^a	Teramo	51,29	63,6%	36,4%	57%
100 ^a	Matera	50,32	56,4%	43,6%	44,1%
101 ^a	Benevento	50,26	55,1%	44,9%	41,3%
102 ^a	Catania	49,89	56,9%	43,1%	46,8%
103 ^a	Reggio Calabria	47,95	58,3%	41,7%	56,1%
104 ^a	Caltanissetta	47,68	51,3%	48,7%	40,7%
105 ^a	Crotone	47,54	54,3%	45,7%	48,3%
106 ^a	Caserta	46,7	54,4%	45,6%	51,2%
107 ^a	Foggia	45,91	51,3%	48,7%	46,6%

NOTA METODOLOGICA

COS'È L'INDICE DEL DONO

L'Indice del dono fornisce una fotografia dell'impegno profuso dai Comuni italiani nella gestione complessiva del servizio di registrazione della dichiarazione di volontà sulla donazione di organi e tessuti in occasione del rilascio della carta d'identità.

Sono stati presi in considerazione i flussi di dati provenienti dal Sistema Carta Identità Elettronica (CIE) e registrati nel Sistema Informativo Trapianti (SIT) tra il 01/01/2021 e il 31/12/2021.



COME SI CALCOLA

L'Indice del dono è espresso in centesimi; è stato elaborato tenendo in considerazione 3 parametri, a ciascuno dei quali è stato applicato un peso specifico:

- | | | |
|-----------------------------------------------------------------------------------------------------------------------------------------------------------------|--------------------------------------------------------------------------------------------------------------------------|---------------------------------------------------------------------------------------------------------------|
| <p>1</p> <p>Percentuale delle dichiarazioni su carte d'identità elettroniche (CIE) emesse per popolazione maggiorenne</p> <p>Punteggio 20/100</p> | <p>2</p> <p>Percentuale dei consensi su CIE emesse per popolazione maggiorenne</p> <p>Punteggio 20/100</p> | <p>3</p> <p>Percentuale dei consensi sul totale delle dichiarazioni</p> <p>Punteggio 60/100</p> |
|-----------------------------------------------------------------------------------------------------------------------------------------------------------------|--------------------------------------------------------------------------------------------------------------------------|---------------------------------------------------------------------------------------------------------------|

APPROFONDIMENTI

Per disporre di indicatori simmetrici e centrati sulla media (gaussiani di media 0 e devstd 1), è stato calcolato per ciascuno lo z-score:

Z-score = (valore del comune – Media italiana) / Devstand

Quindi l'Indice del dono è calcolato combinando i 3 Z-Score ponderati in base all'importanza di ciascun indicatore rispetto agli altri con i pesi concordati. L'indice è stato riparametrizzato per disporre di valori tra 0 e 100, applicando la seguente formula:

$$\text{INDICE DEL DONO} = \frac{100 * \{1 - [(\text{Max (Indice dono)} - \text{Indice dono del comune})]}{[(\text{Max(Indice dono)} - \text{Min(Indice dono)})]}$$


L'elaborazione dei dati e la costruzione dell'Indice del dono sono stati realizzati dal Sistema Informativo Trapianti, in collaborazione con l'Ufficio Comunicazione e Relazioni Istituzionali del Centro Nazionale Trapianti.

L'Ufficio Comunicazione e Relazioni Istituzionali del CNT ha curato il progetto grafico, editoriale e redazionale del presente Indice del Dono.

DATA DI PUBBLICAZIONE: APRILE 2022

CENTRO NAZIONALE TRAPIANTI ISTITUTO SUPERIORE DI SANITÀ

Viale Regina Elena, 299
00191 Roma

 +39 06 49 90 40 40



cnt@iss.it
cnt@pec.iss.it

www.trapianti.salute.gov.it

SEGUICI SU

